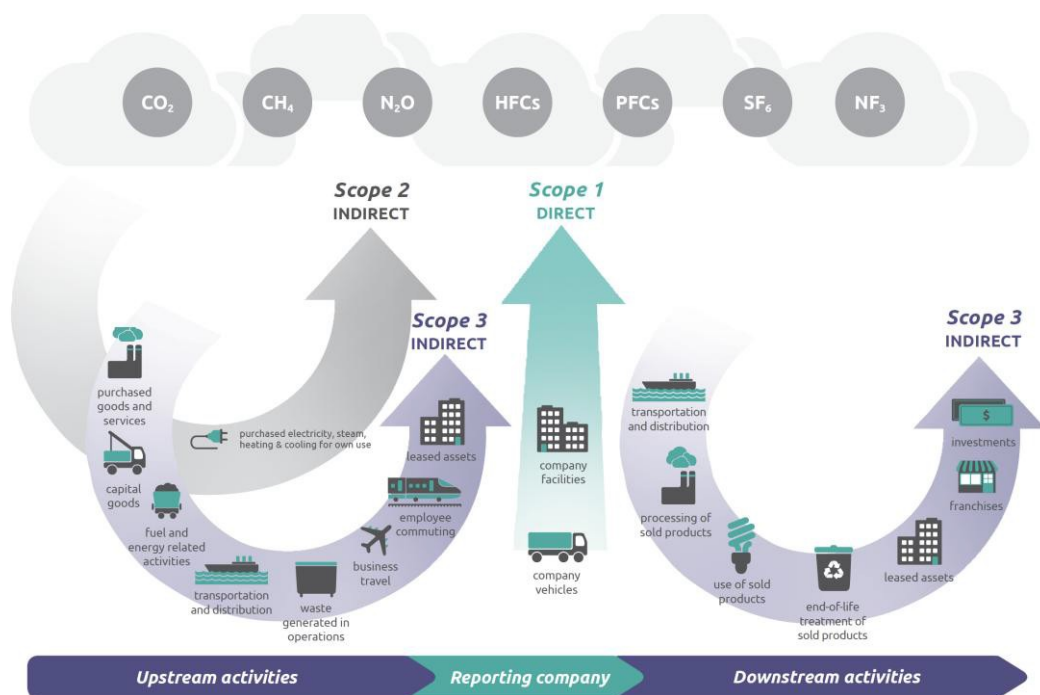


Carbon Footprint d'Ateneo

Nel presente documento viene illustrata una prima valutazione dell'inventario delle emissioni climalteranti prodotte dall'Ateneo di Messina seguendo i dettami del protocollo “**Green House Gas Protocol Corporate Accounting and Reporting Standard (2004)**”, e quindi analizzando le dimensioni delle emissioni:

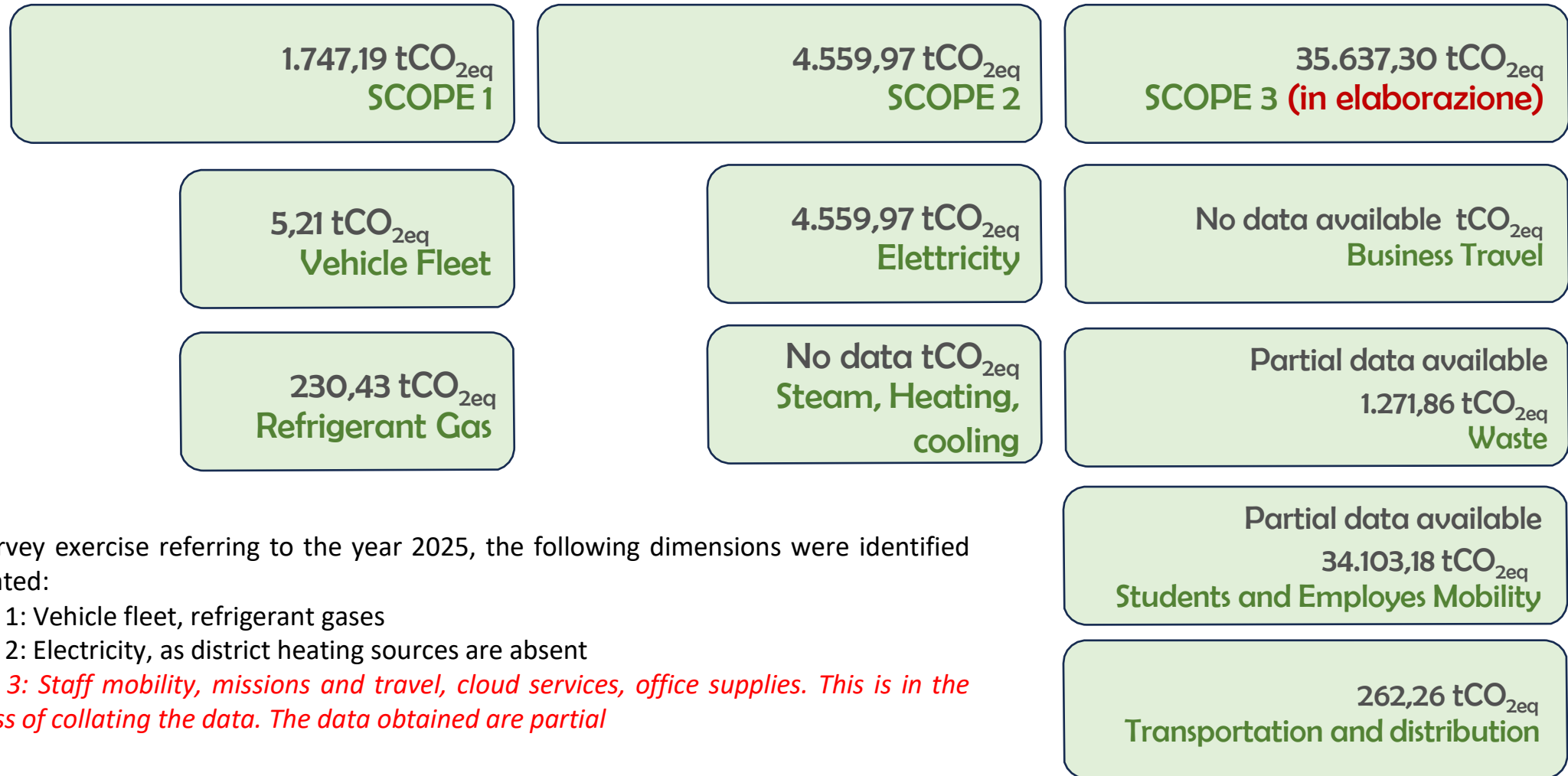


1. In ambito 1: cosiddette in **SCOPE 1** ovvero le emissioni dirette relative alle proprie attività o quelle rientranti nei confini organizzativi dell'Ente, ad esempio associate all'utilizzo di combustibili fossili per alimentare mezzi aziendali o caldaie per il riscaldamento dei propri edifici o per la produzione. Si è tenuto conto anche delle perdite di gas refrigeranti (anch'essi gas serra) utilizzati negli impianti di raffrescamento, le emissioni di processo ecc.;
2. In ambito 2: cosiddette in **SCOPE 2** ovvero emissioni indirette generate dall'energia, gas e vapore acquistata e consumata per uso proprio;
3. In ambito 3: cosiddette in **SCOPE 3** relative alla catena del valore dell'Ateneo nelle fasi di *upstream* e *downstream*. Queste sono quelle che non sono generate direttamente dentro i confini organizzativi dell'Ente ma riconducibili allo svolgimento delle attività istituzionali. Sono l'aliquota più rappresentativa.

L'approccio adottato ha visto il coinvolgimento dei diversi Dipartimenti dell'amministrazione per identificare i dati per la valorizzazione delle diverse fonti di emissione.

Emissions: The Overall Picture

2025 emissions by scopes and categories according to GHG protocol

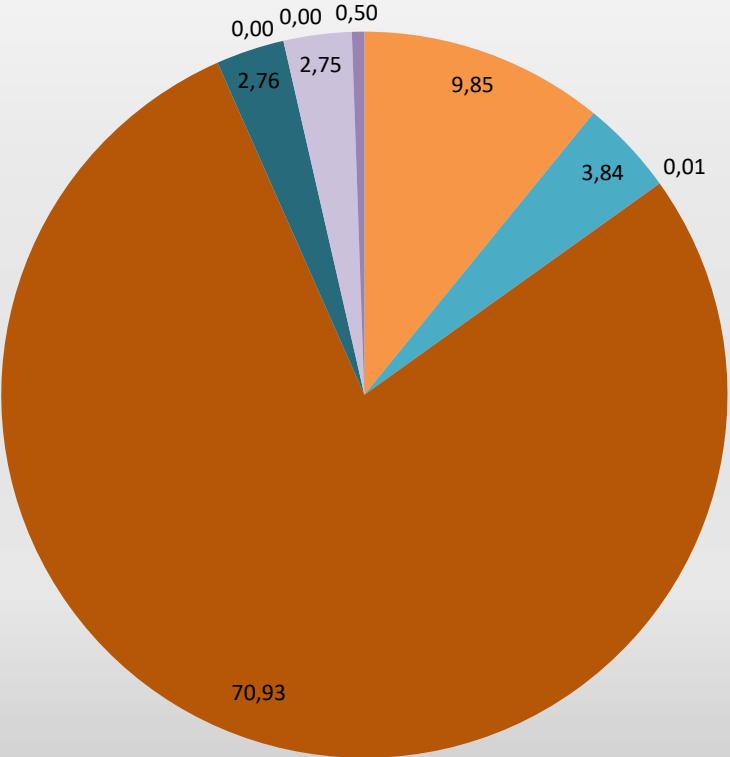


For the survey exercise referring to the year 2025, the following dimensions were identified and calculated:

- Scope 1: Vehicle fleet, refrigerant gases
- Scope 2: Electricity, as district heating sources are absent
- *Scope 3: Staff mobility, missions and travel, cloud services, office supplies. This is in the process of collating the data. The data obtained are partial*

Le emissioni : Il quadro Complessivo- Bozza grafico

Emissioni di gas serra per fattori di emissione (2025)



- Consumi Elettrici
- Gas Naturale
- Carburante
- Pendolarismo studenti
- Pendolarismo dipendenti
- Viaggi dipendenti
- Viaggi internazionali studenti
- Smaltimento dei rifiuti
- Emissioni gas refrigeranti